



CÔNG TY TNHH THƯƠNG MẠI DỊCH VỤ KỸ THUẬT AN PHÚ VINH
AN PHU VINH TECHNOLOGY SERVICES TRADING COMPANY LIMITED

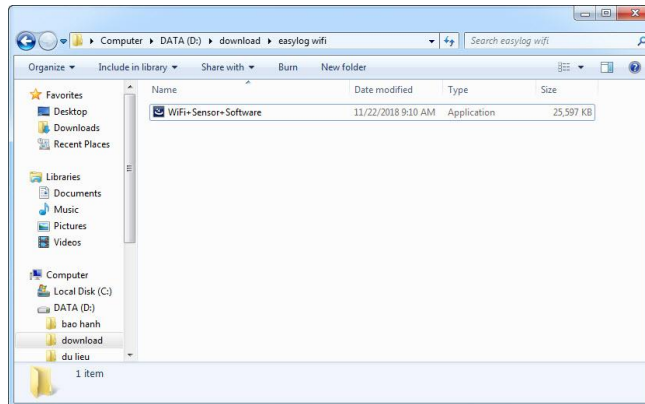
07 ĐƯỜNG T4A, P. TÂY THANH, Q. TÂN PHÚ, TP. HCM
Điện thoại: (08)38161315 Fax: (08)38132955 Email: contact@apvco.vn

HƯỚNG DẪN SỬ DỤNG NHIỆT ẨM KÊ TỰ GHI EASYLOG-WIFI

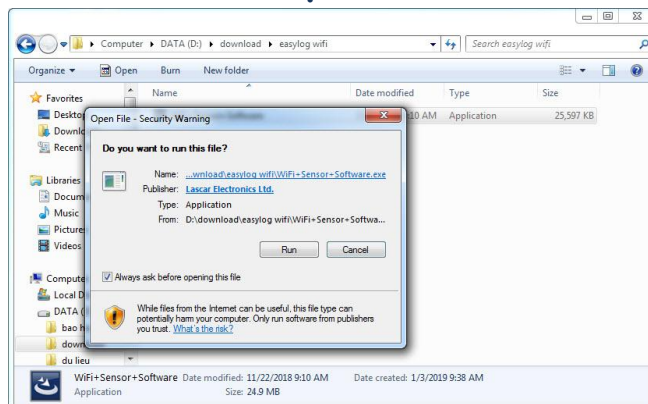


I: CÀI ĐẶT PHẦN MỀM:

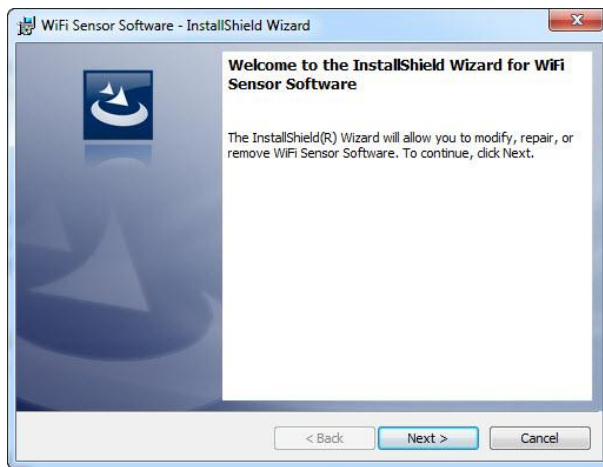
1: Click vào thư mục **“WiFi+SenSor+Software”** đã tải về máy:



➤ Màn hình sau xuất hiện:



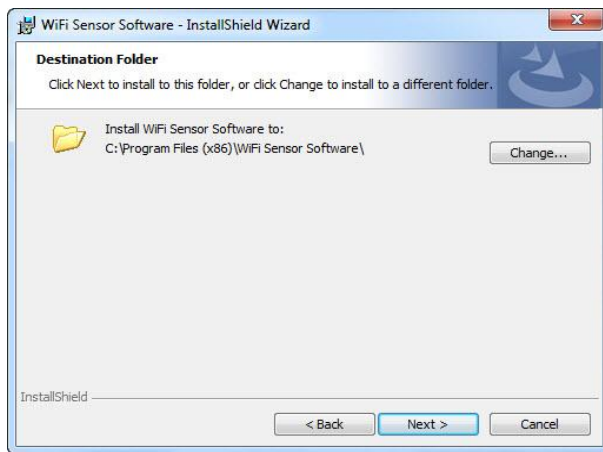
-Click **“RUN”** để tiếp tục:



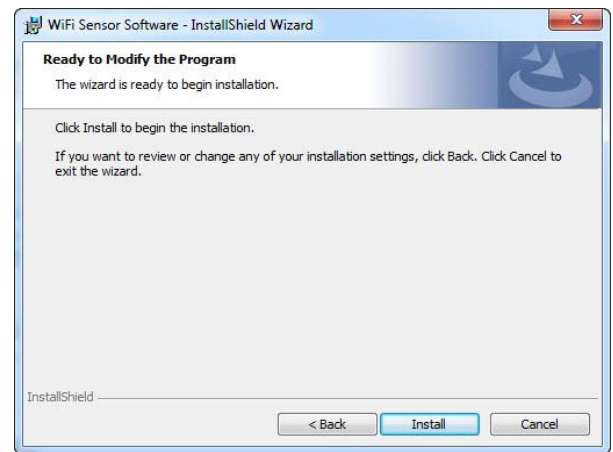
-Click **“NEXT”**:



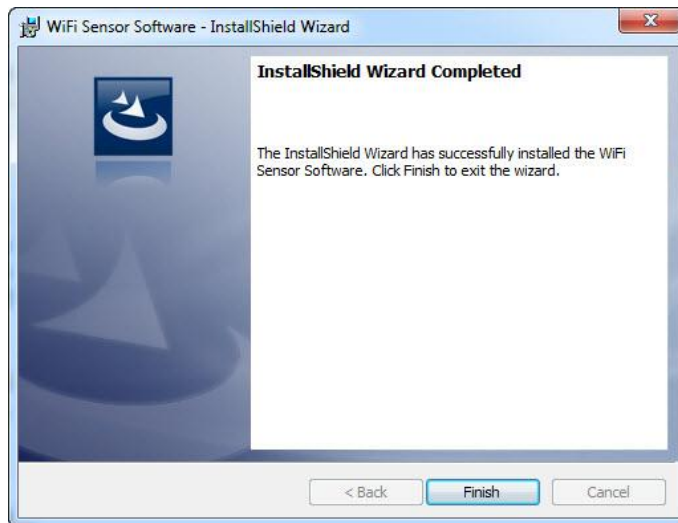
-Click **“NEXT”**:



-Click **“NEXT”**:



-Click **“INSTALL”**:



-Click **“FINISH”** để kết thúc:

➤ Màn hình chính sẽ xuất hiện biểu tượng :



II: SỬ DỤNG NHIỆT ÂM KẾ TỰ GHI **EASYLOG-WIFI**:

➤ Kết nối thiết bị với máy tính của bạn .

➤ Click vào biểu tượng  để khởi động phần mềm:

+Màn hình sau xuất hiện:



- **Set-Up Device**: cài đặt thiết bị
- **View Devices** : xem thông tin, dữ liệu các thiết bị
- **Advanced Tools**: công cụ nâng cao

1. Cài đặt và sử dụng thiết bị trên “**máy tính**”:

a. Cài đặt cho thiết bị:

➤ Click “**Set-up device**” để tiến hành cài đặt:

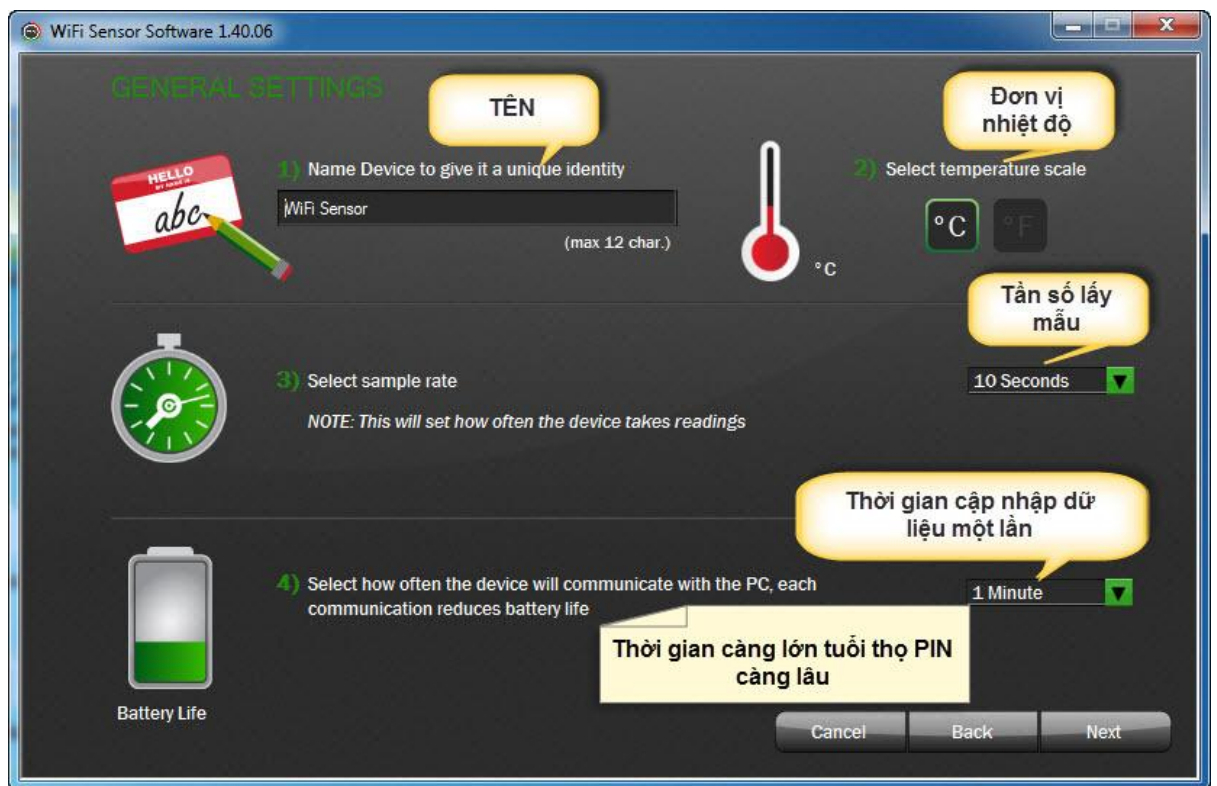


➤ Click mục “**On This PC**”:



+Kết nối WiFi muốn sử dụng:

➤ Click **NEXT** :



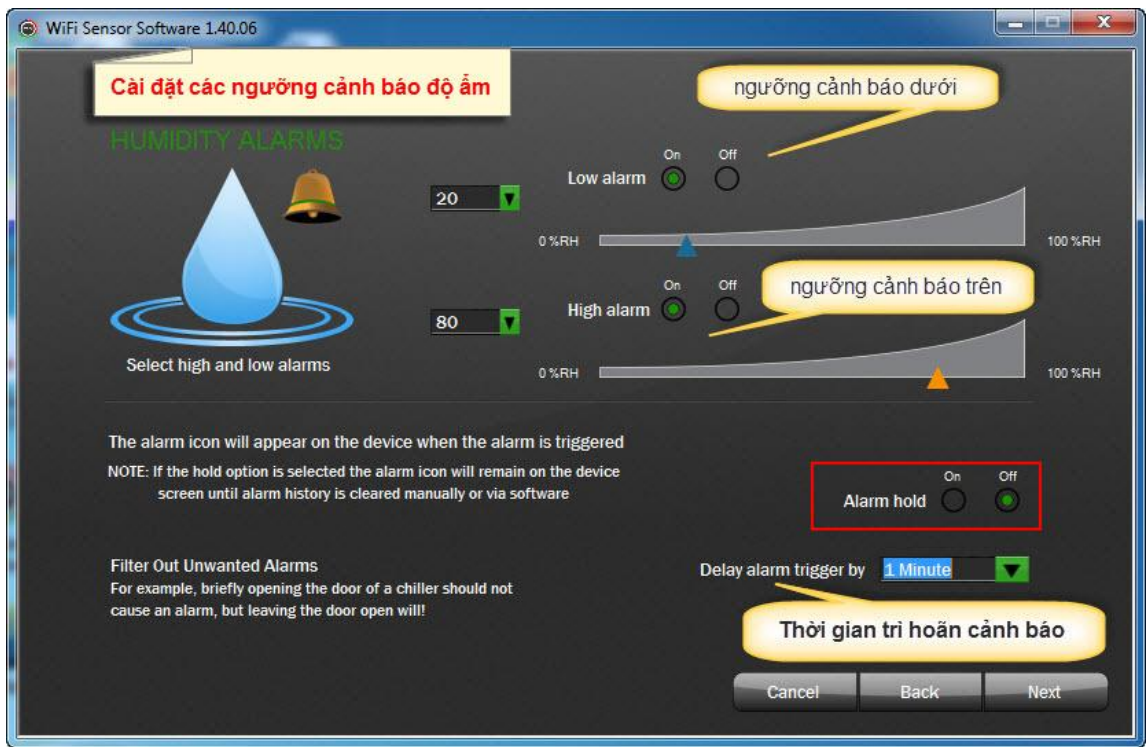
➤ Click **NEXT** :



* **Alarm Hold**: Cho phép hiển thị trạng thái cảnh báo tiếp tục, dù nhiệt độ không còn trong phạm vi cảnh báo sau khi đã vượt qua ngưỡng cảnh báo.

* **Audit Check**: cho phép đánh dấu để kiểm tra, bằng cách nhấn giữ nút nhấn trên thiết bị 3 giây.

➤ Click **NEXT**:



➤ Click **NEXT** :



➤ Click **NEXT** :

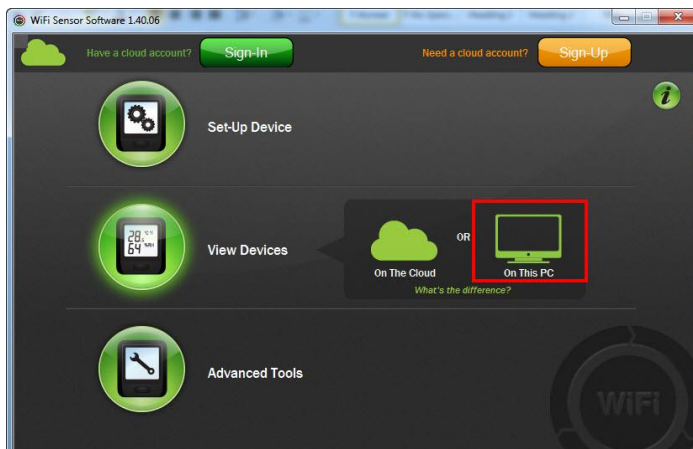
➤ Click **FINISH** :

+Khi cài đặt xong ta rút cáp USB ra, kiểm tra tín hiệu WiFi và sẽ bắt đầu ghi dữ liệu.

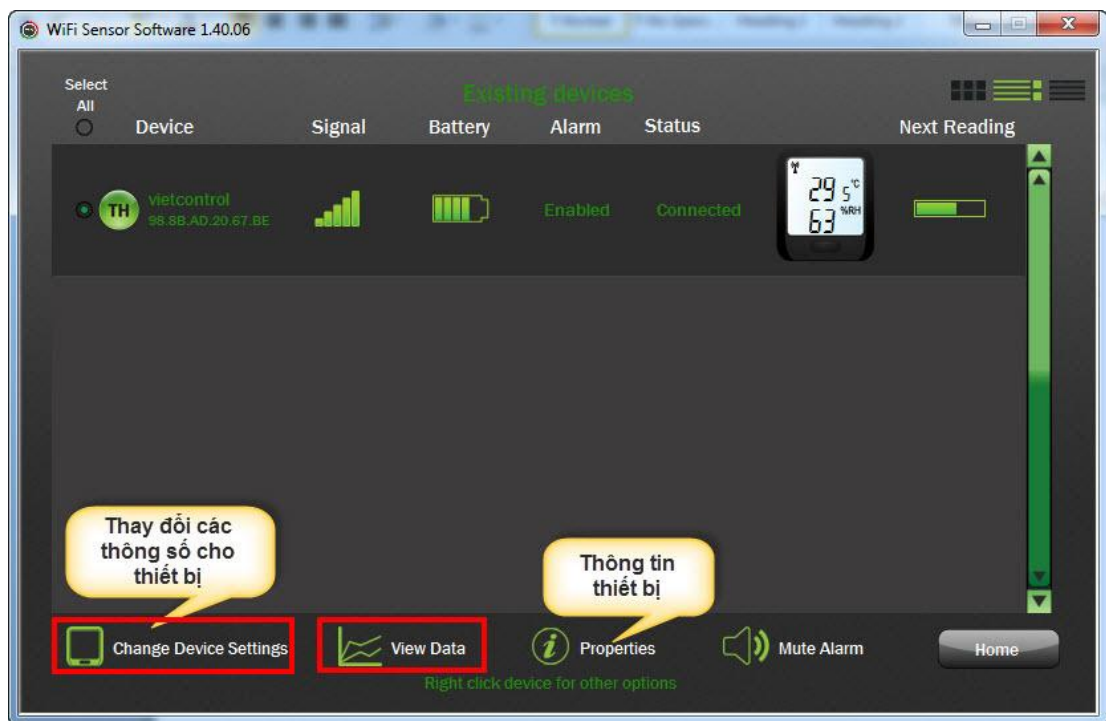
***Lưu ý:** khi cài đặt mới dữ liệu cũ sẽ bị xóa hoàn toàn.

b. Chỉnh sửa thông số và xem dữ liệu:

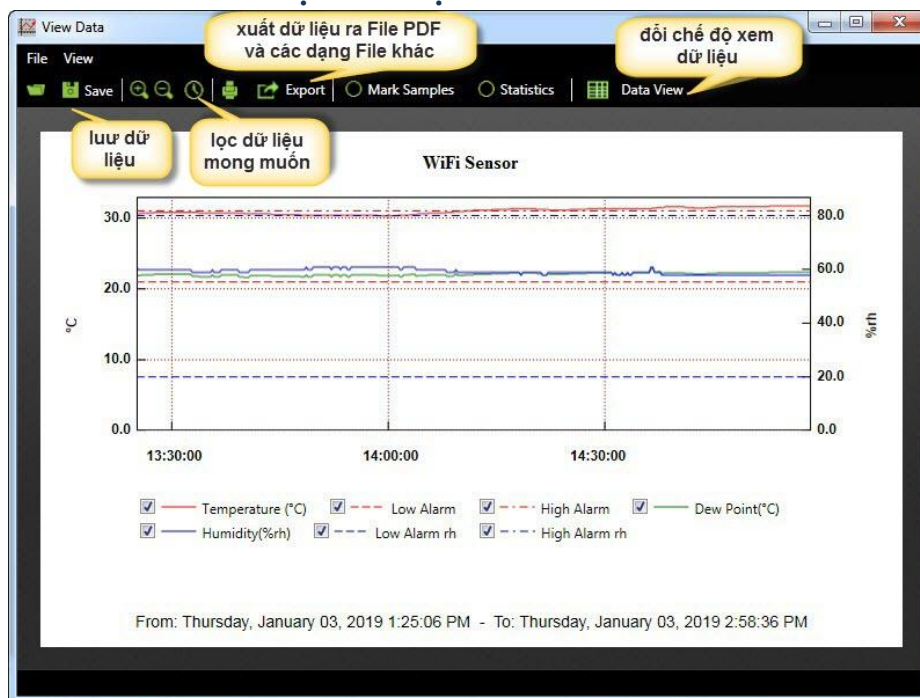
➤ Click **“View Devices”**



➤ Chọn mục **“On this PC”**:



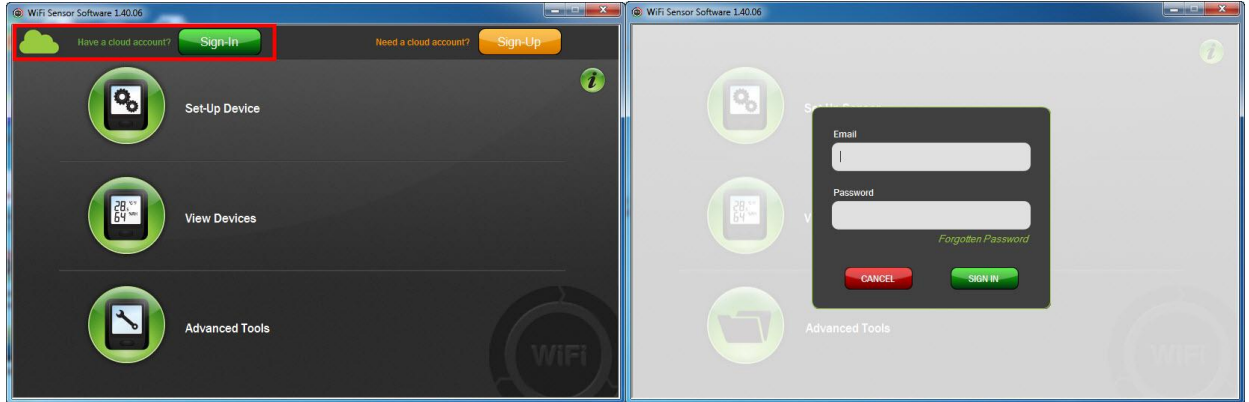
- Để thay đổi thông số ta Click “**Change Device Settings**” và tiến hành tùy chỉnh mới.
 - Để xem dữ liệu ta Click “**View Data**”:
- +Màn hình xem dữ liệu xuất hiện như sau:



***Lưu ý:** khi tắt phần mềm thiết bị sẽ vào trạng thái nghỉ (vẫn tiếp tục ghi dữ liệu), vì vậy khi muốn xem dữ liệu ta phải mở phần mềm lên và đợi khoảng thời gian (tối đa 15 phút) để thiết bị kết nối với máy tính qua mạng WiFi, khi kết nối hoàn tất ta mới có thể xem dữ liệu của thiết bị.

2. Cài đặt và sử dụng thiết bị trên “cloud”:

a. Cài đặt cho thiết bị:



➤ Click “**Sign-In**” để đăng nhập tài khoản “**cloud**” của bạn:

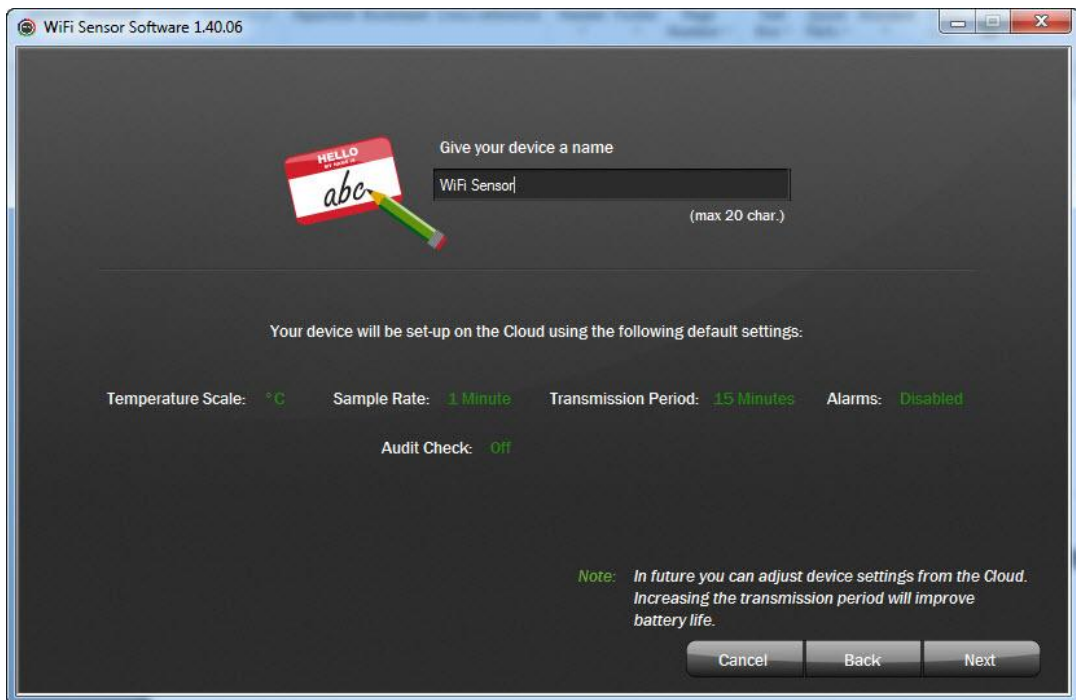


➤ Sau khi đăng nhập thành công ta Click vào “**On The Cloud**” để tiếp tục:



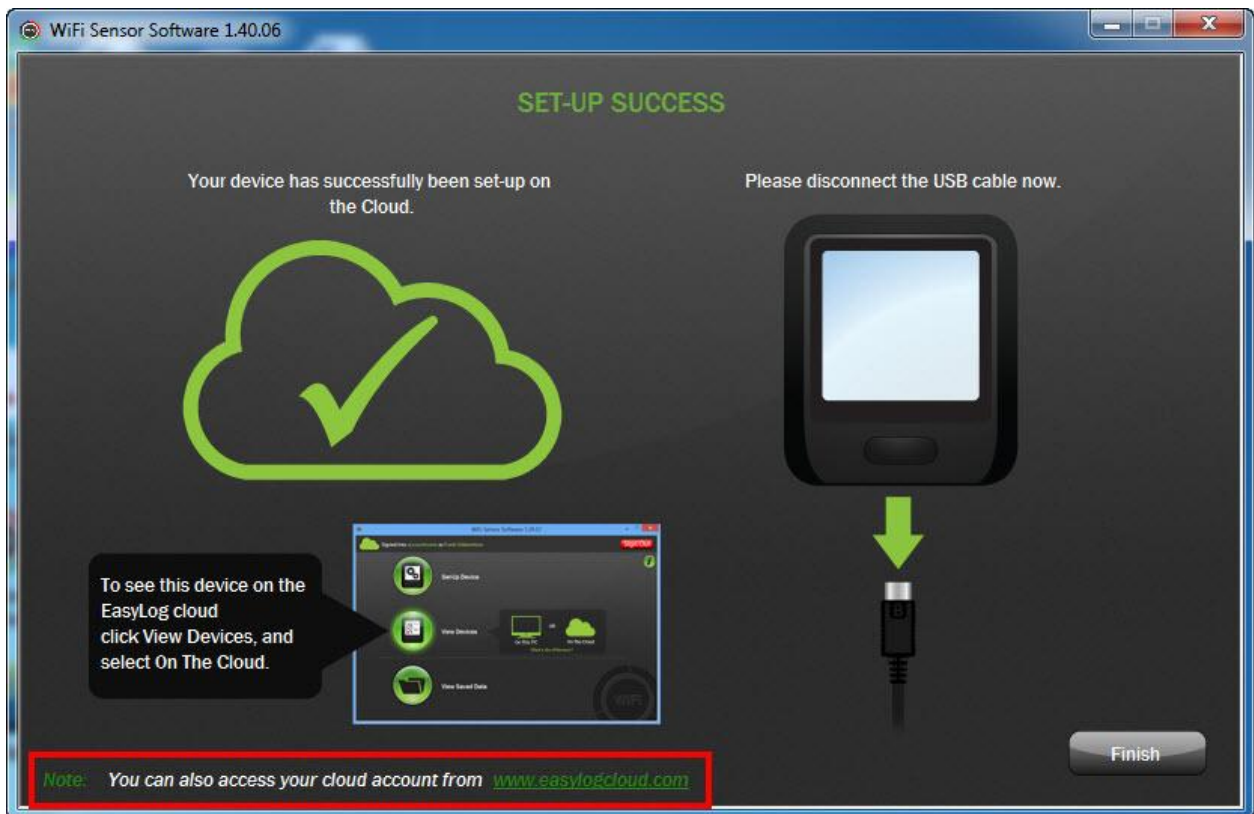
+Kết nối WiFi muốn sử dụng:

➤ Click **NEXT**:



+Các thông số sẽ được mặc định sẵn, muốn thay đổi ta đăng nhập tài khoản trên Website : www.easylogcloud.com để tùy chỉnh.

➤ Click **NEXT** :

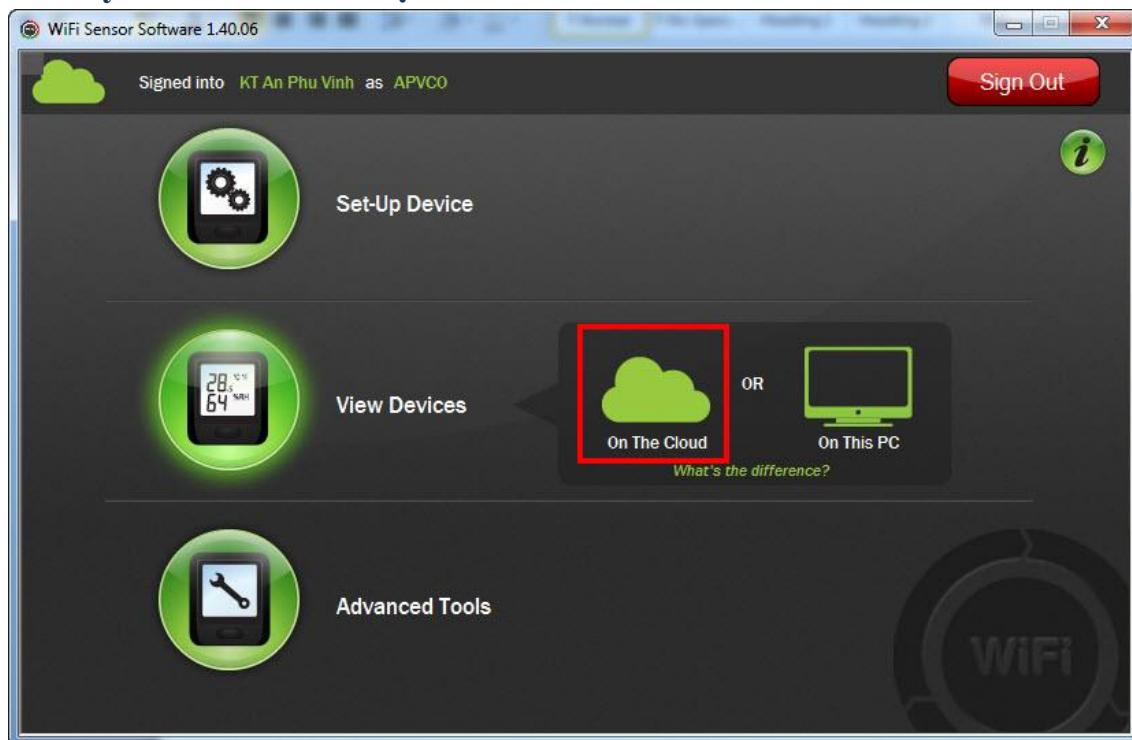


➤ Click **FINISH** để kết thúc:

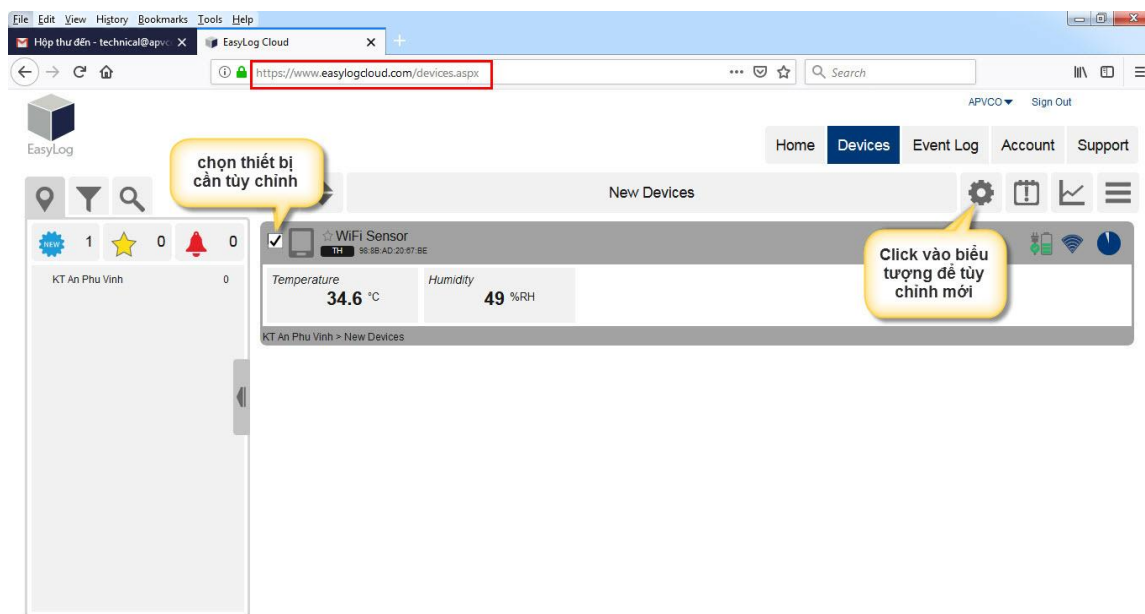
+Thiết bị sẽ bắt đầu ghi dữ liệu khi cài đặt hoàn tất:

b. Tùy chỉnh cho thiết bị và xem dữ liệu:

b1. Tùy chỉnh cho thiết bị:



- Click “**View Devices**” sau đó chọn mục “**On The Cloud**” Để di chuyển tới “**Cloud**” của bạn trên Website. Hoặc ta có thể trực tiếp đăng nhập tài khoản của bạn trên :
Website: www.easylogcloud.com
+Màn hình chính sau sẽ xuất hiện:



- Click vào biểu tượng  để tùy chỉnh các thông số:

EasyLog Cloud Settings - Properties

Sample Rate: 2 Minutes (Slider from Slow to Fast) **tần số lấy mẫu**

Sync Schedule: 30 Minutes (Slider from Slow to Fast) **thời gian cập nhập dữ liệu của thiết bị**

Battery Life: Minimised to Maximised (Slider) **tuổi thọ pin**

Click Apply to schedule changes to be sent to the device

Buttons: Cancel, **Apply**

EasyLog Cloud Settings - Notifications

APVCO

Notification icons: Email, Push, Alarm, etc.

Checkmarks for various notification types

lựa chọn cảnh báo với các sự cố của thiết bị

gửi tin nhắn về email

Click Apply to schedule changes to be sent to the device

Buttons: Cancel, **Apply**

EasyLog Cloud Settings - Probe 1

Nhiệt độ (Temperature)

Measurement Name: Temperature, Unit: °C

Low Alarm: 15 °C

High Alarm: 30 °C

Hold Alarm

Alarm Delay: 15 Seconds

Độ ẩm (Humidity)

Measurement Name: Humidity, Unit: %RH

Low Alarm: 0 %RH

High Alarm: 70 %RH

Hold Alarm

Alarm Delay: 30 Seconds

tùy chỉnh các ngưỡng cảnh báo

thời gian trì hoãn cảnh báo

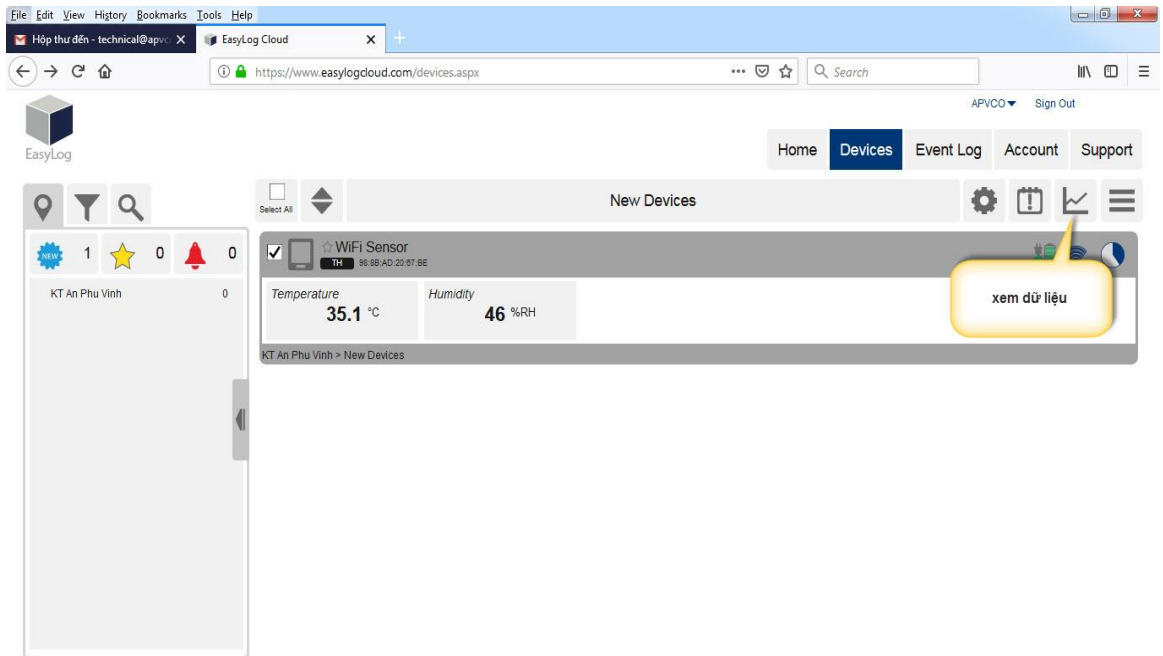
Click Apply to schedule changes to be sent to the device

Buttons: Cancel, **Apply**

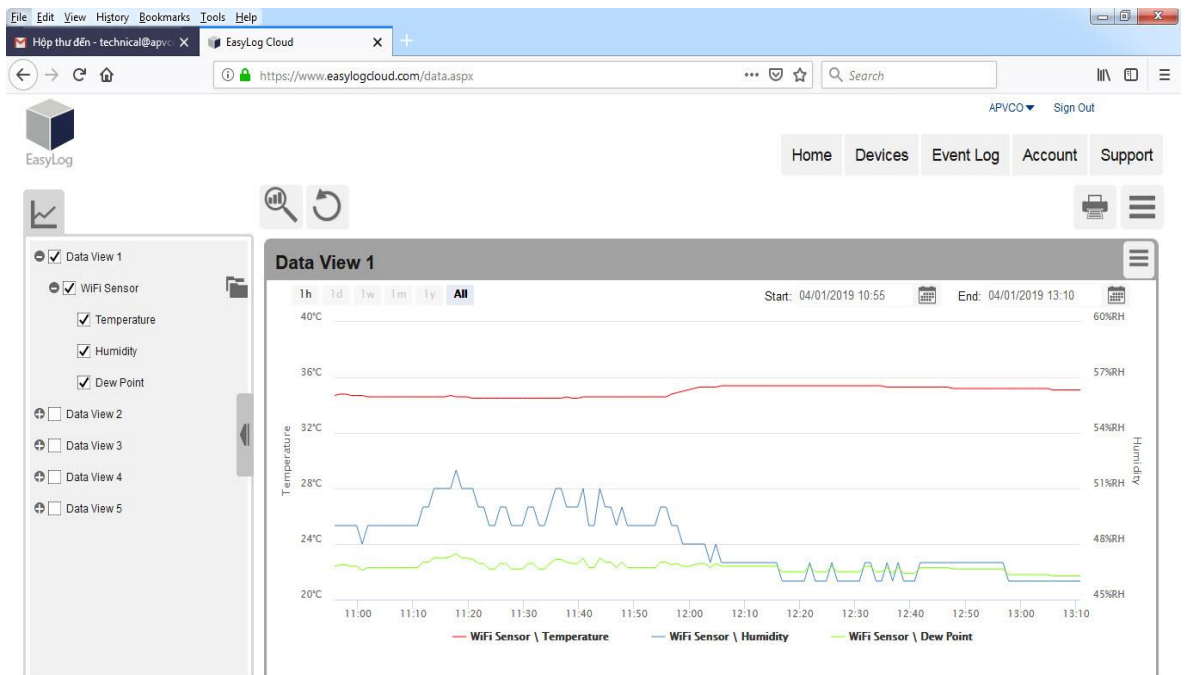
***Hold Alarm**: cho phép duy trì trạng thái cảnh báo dù không còn trong phạm vi cảnh báo sau đã khi vượt quá ngưỡng cảnh báo đã đặt .

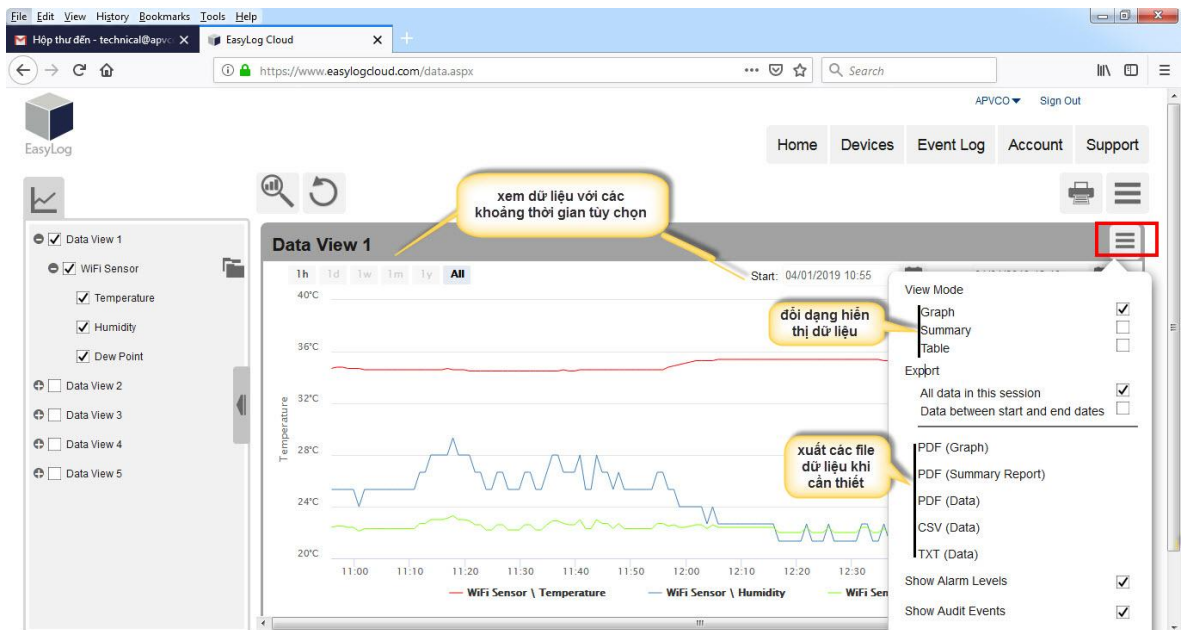
➤ Khi tùy chỉnh xong ta Click “**Apply**” để hoàn tất:

b2. Xem dữ liệu:



➤ Click vào biểu tượng:  để xem dữ liệu:
+Màn hình sau xuất hiện:



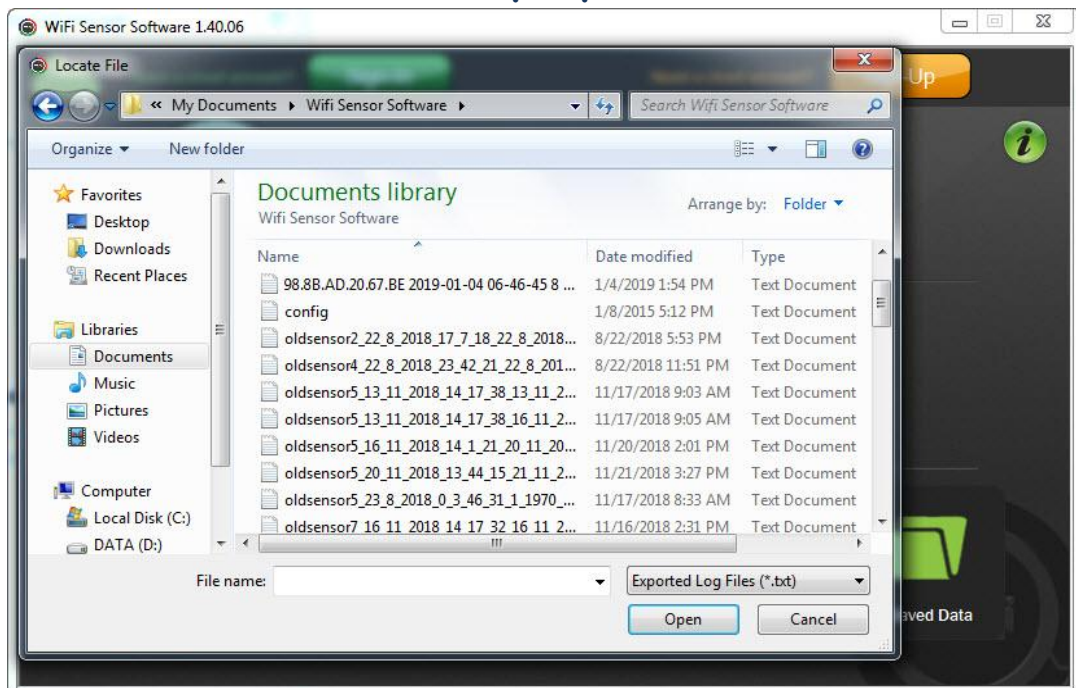


3. Công cụ nâng cao:



a. Xem dữ liệu đã lưu:

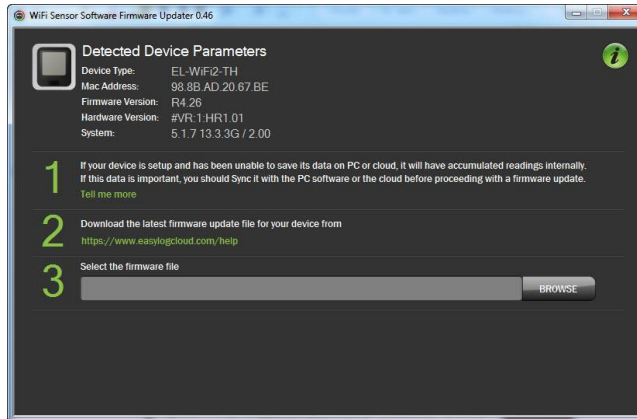
➤ Click vào **“Advanced Tools”** sau đó chọn mục **“View Saved Data”**:



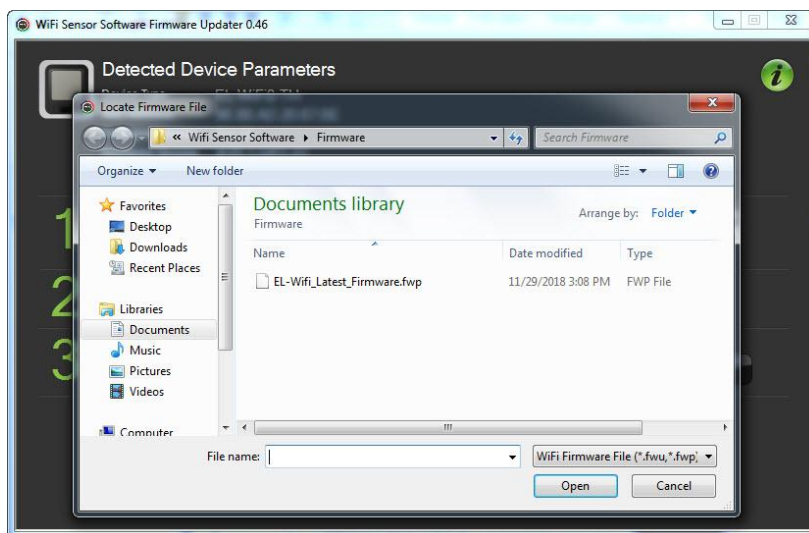
➤ Chọn dữ liệu cần xem và nhấn **“Open”**:

b. Cập nhật bản vá phần mềm:

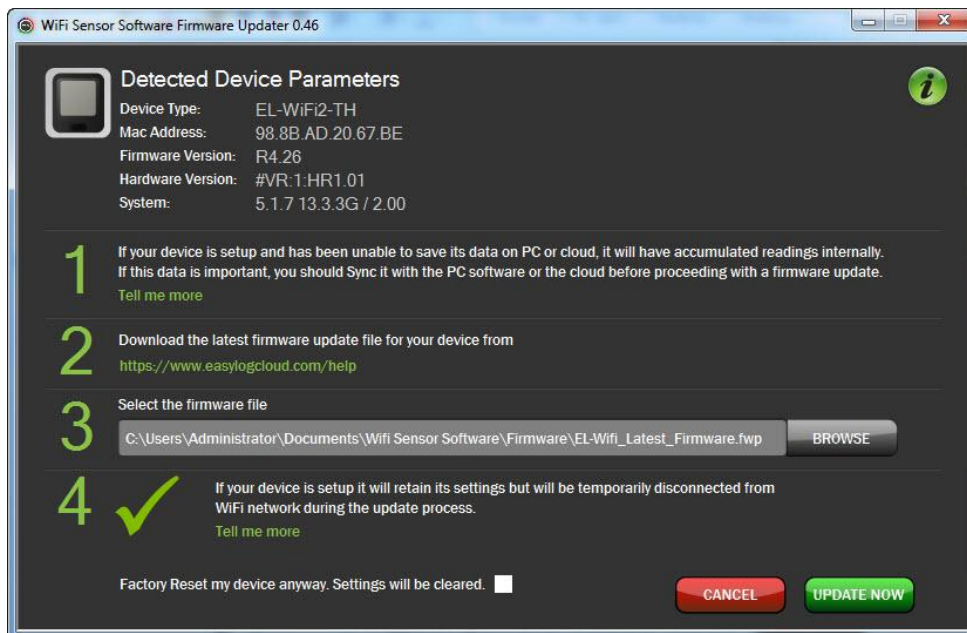
➤ Click vào **“Advanced Tools”** sau đó chọn mục **“Firmware Updater”**:



➤ Click **“BROWSE”**:



➤ Chọn bản vá đã tải về máy sau đó nhấn **“Open”** để mở:



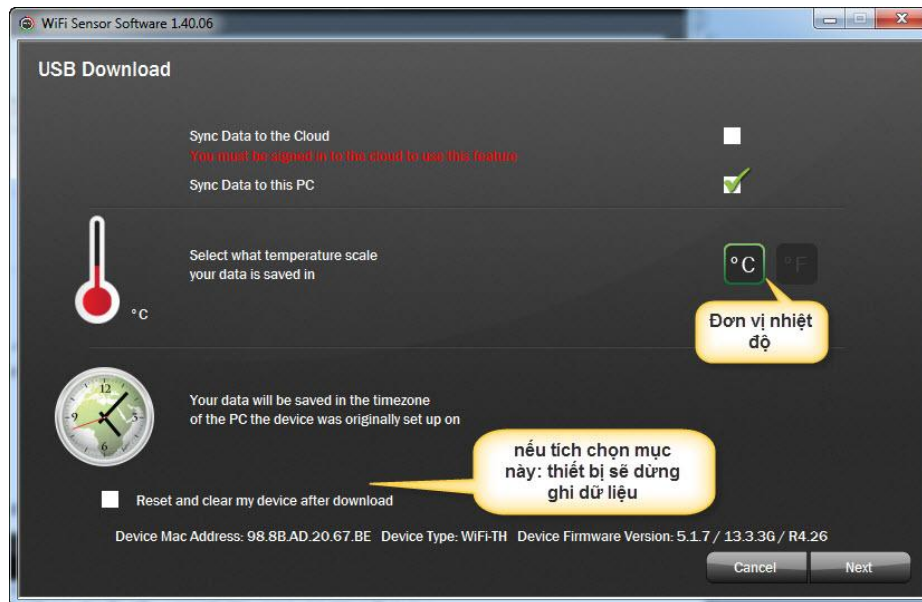
➤ Click **“UPDATE NOW”** để cập nhật và hoàn tất:

c. Cập nhật dữ liệu và xem dữ liệu mới nhất:

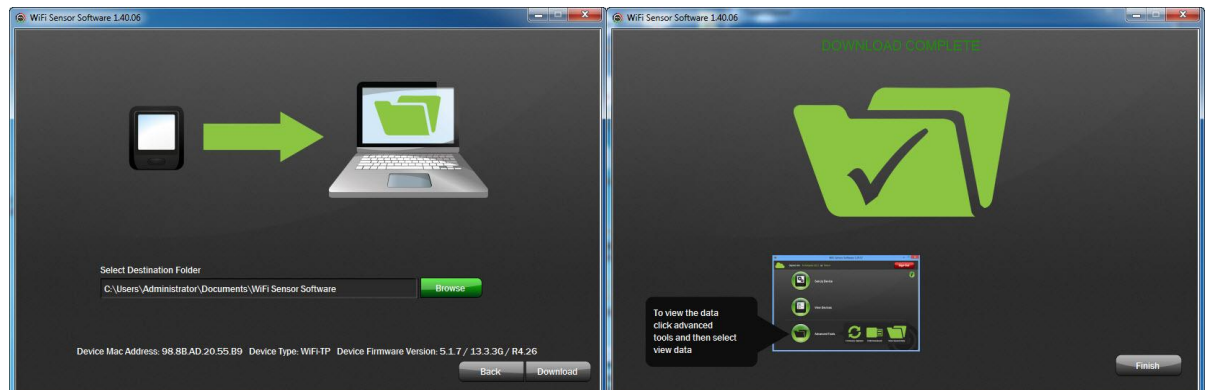
*Để xem dữ liệu mới nhất nhưng vẫn chưa tới thời gian cập nhật dữ liệu :

c1.khi thiết bị sử dụng trên “**máy tính**”:

- Click vào “**Advanced Tools**” sau đó chọn mục “**USB Download**” :



- Click “**NEXT**”:

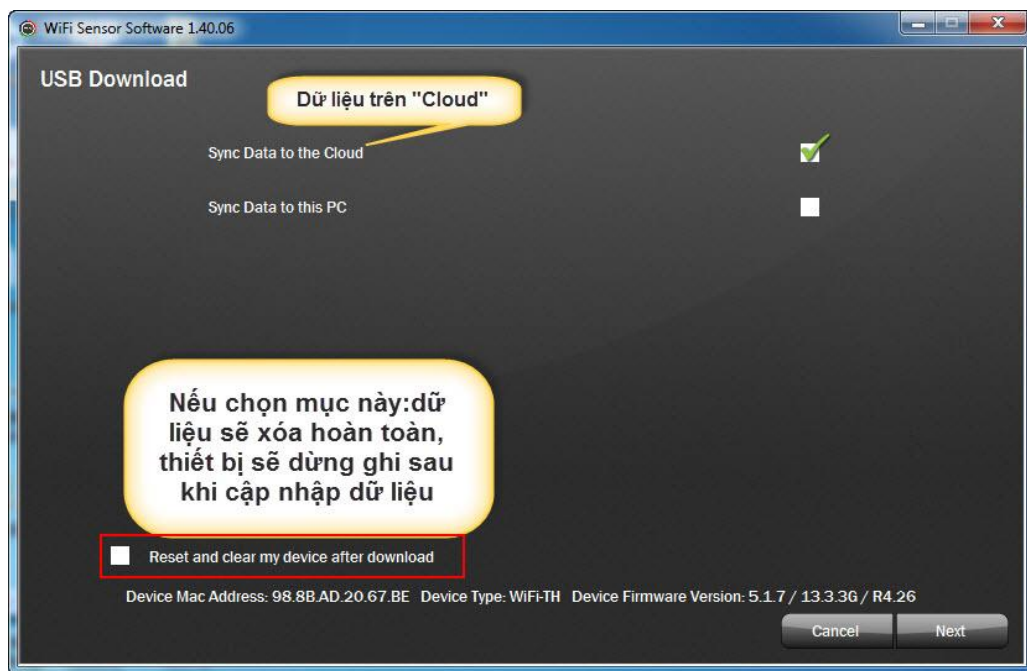


- Chọn vị trí lưu ,Click “**Download**” để hoàn tất:
+Sau đó ta vào mục “**View Data**” để xem dữ liệu vừa “**Download**”:

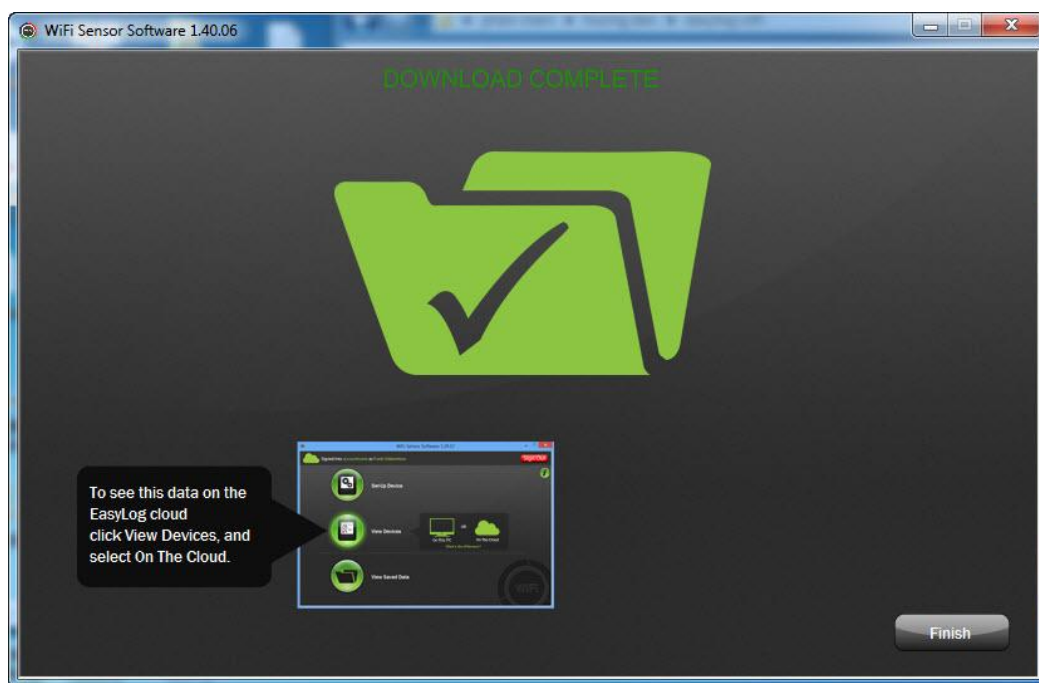
+**LƯU Ý**: Dữ liệu này chỉ hiển thị những dữ liệu vừa ghi mới nhất chưa được cập nhật lên.

c1.Cập nhật dữ liệu trên “**Cloud**”:

- Click vào “**Advanced Tools**” sau đó chọn mục “**USB Download**” :



➤ Click **“NEXT”** :



➤ Click **“FINISH”** để hoàn tất:
+Sau đó ta truy cập vào tài khoản **“Cloud”** của bạn để xem dữ liệu mới nhất.

CHÚC CÁC BẠN THÀNH CÔNG!